

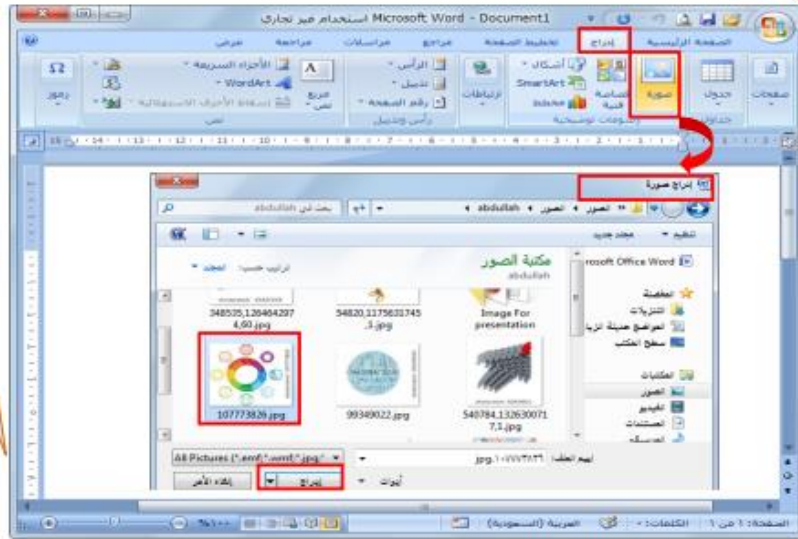


8-1 إدراج الرسوم والصور

يمكنك إضافة أنواع مختلفة من الصور الفوتوغرافية أو الرسوم أو اللقطات الفنية إلى المستندات شريطة أن تكون تلك الصور مخزنة كملفات . يحتوي معرض اللقطات الفنية (Clip Art) على مجموعة متنوعة من الصور التي يمكن نقلها إلى مستندات برنامج وورد. عندما تصيف لقطه فنية فإنها تصبح جزءاً من المستند ، أما إذا قررت لاحقاً بأنك لا تريدها فإنه يمكنك استبدالها أو حذفها .

❖ أولاً: إدراج صورة من ملف :

أولاً : إدراج صورة من ملف :
من تبويب إدراج Insert < نختار صورة Picture < سيظهر مربع حوار إدراج صورة نختار الصورة التي نريدها من المجلد الموجودة به مسبقاً ثم نقوم بالنقر عليها نقرة واحدة ونختار الأمر إدراج أو نقوم بالنقر المزدوج على الصورة وسوف تدرج تلقائي . انظري الشكل (1-8-1)



الشكل (1-8-1) إدراج صورة من ملف



الشكل (2-8-1) تبويب أدوات الصورة "تنسيق"

ملاحظة :

بعد إدراج الصورة نلاحظ ظهور تبويب أدوات الصورة (تنسيق) من التبويب تنسيق يمكننا ضبط ألوان الصورة وإعادة تلوينها أو إضافة تأثيرات للصورة كذلك يمكننا تغير موضع الصورة .. الخ . انظري الشكل (2-8-1)



شرح التويب تنسيق الصورة :

في الشكل التالي سيتم توضيح تويب تنسيق الصورة . انظري الشكل (1-8-3)



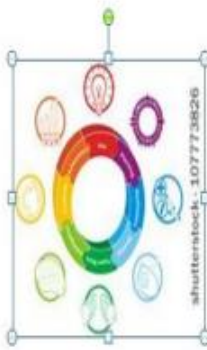
لتغيير حجم الصورة أو إجراء القصاص لأي جزء لا ترغب به في الصورة .

من هنا نستطيع تغيير موضع الصورة مع صورة أو مع شكل من الأشكال يجعلها بالأمام أو بالخلف . كذلك يمكن تغير الشفاف النص حول هذه الصورة .

نستطيع من هذه خيار أنماط الصور اختيار نمط من الموجودة مسبقاً . أو إضافة أي تأثيرات نرغب بها كحدود للصورة واختيار لون الحدود وتحديد شكل الصورة حسب المحددة كذلك يمكننا إضافة ظل .. الخ

ضبط ألوان الصورة

الشكل (1-8-3) شرح التويب تنسيق الصورة



ملاحظة :

لتحريك الصورة : ضع المؤشر في أي جزء من الصورة ثم انقر نقرة واحدة ، سيتم تحديد الصورة بإطار به مربعات تحكم صغيرة في جميع الزوايا وعلى منتصف كل ضلع من خلالها نستطيع تحريك الصورة

لتغيير حجم الصورة: ضع المؤشر على أي مربع تحكم ثم اسحب في الاتجاه المطلوب ، وعند وضع المؤشر على مربع تحكم فإن شكل المؤشر يتحول إلى سهم ذي رأسين ، على ضوئه نستطيع تغيير حجم الصورة حسب رأسي السهم



يشمل تنسيق الصورة على عدة أمور هي :

أولاً: تغير سطوع الصورة :

من خلاله نستطيع تقليل سطوع الصورة أو زيادته ولتغير سطوع الصورة نقوم بالتالي :

نقوم أولاً بتحديد الصورة < من تبويب تنسيق الذي يظهر عند تحديد الصورة > نختار على أمر **سطوع** المشار عليه باللون الأحمر بالشكل (1-8-4)



الشكل (1-8-4) تغير سطوع الصورة

ثانياً: تغير تباين الصورة

من خلاله نستطيع تقليل تباين الصورة أو زيادته ولتغير سطوع الصورة نقوم بالتالي :

نقوم أولاً بتحديد الصورة < من تبويب تنسيق الذي يظهر عند تحديد الصورة > نختار على أمر **تباين** المشار عليه باللون الأحمر بالشكل (1-8-5)



الشكل (1-8-5) تغير تباين الصورة

ثالثاً: إعادة تلوين الصورة :

من خلاله نستطيع إعادة تلوين الصورة لإعطائها تأثير نمطي، مثل تدرج الرمادي وإعادة تلوين الصورة نقوم بالتالي :

نقوم أولاً بتحديد الصورة < من تبويب تنسيق الذي يظهر عند تحديد الصورة > نختار على أمر **إعادة تلوين** المشار عليه باللون الأحمر بالشكل (1-8-6) . ومن خلال خيار تباينات إضافية نستطيع اختيار أي لون نرغب به غير المعروضة لنا



الشكل (1-8-6) إعادة تلوين الصورة



الشكل (1-8-7) التفاف النص

رابعاً: التفاف النص Text Warp :

عند إدراج صورة أو قصاصة فنية من ملف ، قد تلاحظ أن من الصعب تحريك الصورة بالضبط حيث تريد ، وهذا بسبب تعيين التفاف النص لتلك الصورة وتناسيها مع النص .سوف نحتاج إلى تغير إعداد التفاف النص إذا كنت تريد نقل الصورة بحرية أو إذا كنت تريد ان يتلف النص حول الصورة بطريقة أكثر طبيعية . ولتغير التفاف النص نقوم بالتالي :

نقوم أولاً بتحديد الصورة < من تويب تنسيق الذي يظهر عند تحديد الصورة < نختار على أمر التفاف النص المشار عليه باللون الأحمر بالشكل (1-8-7) ، وسوف تظهر القائمة المنسدلة التي أمامك أختار منها أي الخيارات التي تناسبك :

- ✓ سطر مع النص "In line with text" : يصبح النص أعلى الصورة وأسفلها
- ✓ مربع "Square" : يصبح النص على شكل مربع حول الصورة
- ✓ مشدود "Tight" : يصبح النص بجانب الصورة من جميع الاتجاهات .
- ✓ خلف النص "Behind text" : يظهر النص فوق الصورة
- ✓ أمام النص "In front of text" : تظهر الصورة فوق النص وهذا الخيار قد يمحو بعض النص لأن الصورة تظهر أمامه .
- ✓ أعلى وأسفل "Top and Bottom" : تصبح الصورة في وسط الصفحة ويصبح النص في الأعلى والأسفل من الصفحة.
- ✓ عبر "Through" : يشبه كثيراً المشدود
- ✓ خيارات التخطيط الإضافية : عند النقر عليها تظهر ساسة الحوار " تخطيط كظلم وتسطح اختيار ما تشاء .

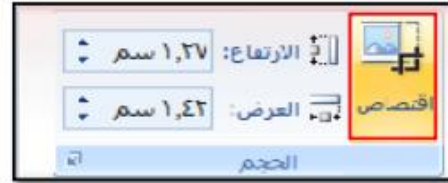


الشكل (1-8-8) تغير موضع الصورة

خامساً: تغير الموضع "Position":

من خلاله نستطيع تغيير موضع الصورة المحدد على الصفحة وسوف يتم التفاف النص حول الصورة بشكل تلقائي. ولتغيير موضع الصورة نقوم بالتالي:

نقوم أولاً بتحديد الصورة < من تويب تسبيق الذي يظهر عند تحديد الصورة < نختار على أمر الموضع المشار عليه باللون الأحمر بالشكل (1-8-8) وستظهر قائمة منسدلة نختار منها ما نرغب به .

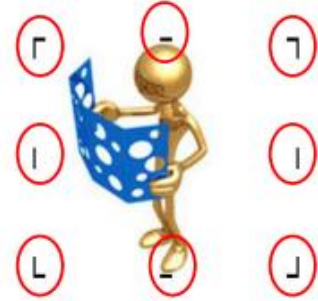


سادساً: اقتصاص الصورة "Crop":

من خلاله نستطيع إزالة أي جزء غير مرغوب فيه من الصورة وللاقتصاص الصورة نقوم بالتالي:

نقوم أولاً بتحديد الصورة < من تويب تسبيق الذي يظهر عند تحديد الصورة < نختار على أمر **اقتصاص** المشار عليه باللون الأحمر بالشكل (1-8-9) بمجرد ان نقوم باختيار اقتصاص ستظهر مقابض الاقتصاص السوداء على أطراف الصورة نقوم بتحريكها إلى أن نزيل الجزء الغير مرغوب به .

ولإزالة المقابض السوداء بعد الاقتصاص فقط نقوم بالنقر على نفس الأمر **اقتصاص** وسوف تزال في الحال .



مقابض الاقتصاص

الشكل (1-8-9) اقتصاص الصورة



❖ ثانياً : إدراج قصاصة فنية Clipart :

ثانياً : إدراج قصاصة فنية :
 من تبويب إدراج Insert < نختار
 قصاصة فنية Clipart < سيظهر
 مربع حوار قصاصة فنية على يسار
 الشاشة نقوم بالنقر على زر الأمر **انتقال**
 وسوف تظهر جميع المجموعات . أما
 إذا رغبت بتحديد مجموعة معينة نكتب
 في مربع البحث اسم المجموعة
 ونضغط على انتقال وسوف تظهر لنا
 انظري الشكل (1-8-10)



الشكل (1-8-10) إدراج قصاصة فنية Clipart

ملاحظة :

عند إدراج القصاصة الفنية سيظهر لنا تبويب أدوات الصورة " تنسيق " و يتم تنسيق القصاصة الفنية تماماً كما قمنا سابقاً بتنسيق الصور ..