

الفوج:

اللقب والإسم:

7/7

الإجابة النموذجية

استجواب 1 في مادة "الاحصاء 1"

نص التمرين:

الجدول التالي لمبلغ الاستهلاك لعينة من 250 أسرة في ألمانيا سنة 2024 .

الاستهلاك (€)	التكرار	f_i	$f_i(\%)$	ACF	DCF
400-600	35	0,14	14	35	250
600-800	70	0,28	28	105	215
800-1000	85	0,34	34	190	145
1000-1200	40	0,16	16	230	60
1200-1400	20	0,08	8	250	20
Σ	250	1	100	-	-

المطلوب: 0,5 0,5 0,5 0,5

- 1- ما هو المجتمع الاحصائي، المتغير الاحصائي المدروس و ما نوعه؟
- 2- أكمل الجدول مع توضيح الصيغ أو الطريقة المستعملة في الحساب؟
- 3- ما عدد الأسر التي يقل استهلاكها عن 1000 أورو؟
- 4- حدد الوسيط (Me) بيانيا.

الاجابة:

(1) المجتمع الاحصائي: المتغير و نوعه =
أ) المجتمع الاحصائي: أسر ألمانيا
ب) المتغير = الاستهلاك
ج) نوعه: كم مستمر (متنقل)
د) الصيغ المستعملة في الحساب:

$$f_i = \frac{n_i}{\Sigma n_i}$$

0,5

$$f_i(\%) = f_i \times 100$$

0,5

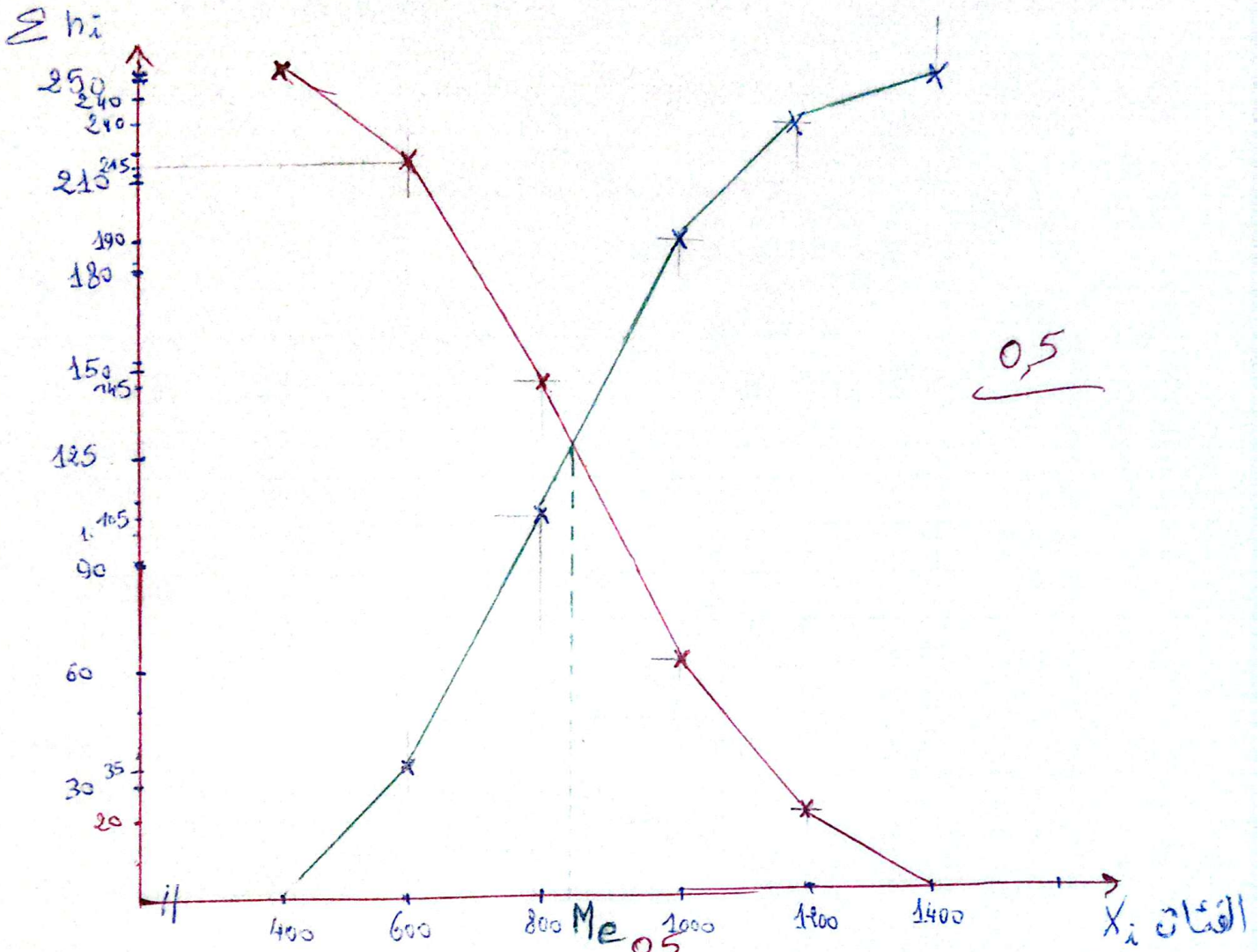
190 أسرة

0,5

(3) عدد الأسر التي يقل استهلاكها عن 1000 €
هو التكرار المجموع للمجموعة [800-1000]
أو: 3 تكرارات الفئات من 600 - 1000
190 = 85 + 70 + 35 =

0,5

4 / حساب الوسط الحسابي (Me)



المتوسط الحسابي للميزة التجميعية الهامس والنتائج

1,5