

# الملائمة

## 1- تعريف ونبذة عن مصفوفة BCG :

أداة إستراتيجية تستخدم لتقييم محافظ المنتجات أو الأعمال داخل المؤسسات بهدف مساعدة المدراء في اتخاذ القرارات الفعالة بشأن استثماراتهم.

تقوم مصفوفة BCG على تصنيف بن أساسين أحدهما يتعلق بالعمود الأفقي والأخرى على المحور العمودي لتكوين المصفوفة فبما كان لكل فائقة تمثل موقفا إستراتيجيا

للمصالح نمو السوق، يعنى جاذبية كل مجال نشاط، الإستراتيجية (DAAS) للمؤسسة  
- معدل نمو السوق - إجمالي مبيعات الصناعة سنة 2011 - إجمالي مبيعات صناعة سنة 2010  
إجمال مبيعات الصناعة سنة 2010.

له أهمية السوق النسبية تعنيه الوضعية التنافسية للمؤسسة في كل AS مقارنة مع أكبر المنافسين.

## 2- تحليل مصفوفة BCG :

● حلية علامة أو ستيفهام : تشير إلى حصة سوقية منخفضة في حين يتميز معدل النمو في السوق بالارتفاع مما يعني تحقق المركز التنافسي للمؤسسة وفي هذه الحالة على المؤسسة تكثيف استثماراتها في هذه المرحلة.

● حلية النجوم : تشير إلى حصة سوقية مرتفعة ومعدل نمو مرتفع وهذه المنتجات لها إمكانية تحقيق أرباح عالية وبالتالي يجب أن تأخذ الأولوية في التمويل والإعلان -  
● حلية القوة الملوحة : تتميز بحصة سوقية عالية ومعدل نمو منخفض يعني أنها قائدة للسوق، تثبتت مركزها في الأسواق ولها احتياج إلى قدر كبير من الإنفاق عليها.

● حلية الكلاب : وتسمى بالوفخ المهنطرب، لها حصة على منتجات هذه الحلية ذات حصة قبل مجهول. وقد يؤدى إلى إشعار بتمثل حصة سوقية منخفضة ومعدل نمو منخفضة

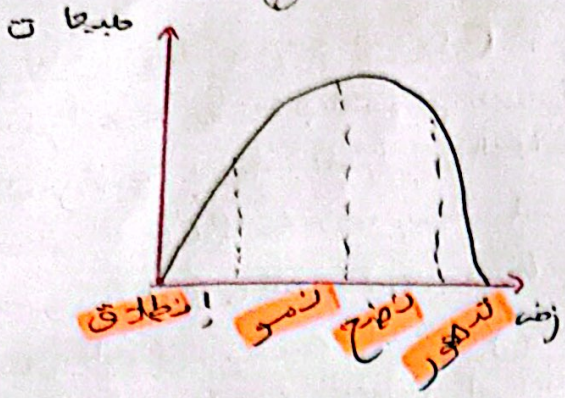
## 3- إستراتيجيات مصفوفة BCG :

● إستراتيجية البناء : إحدى الإستراتيجيات النموذجية للمبادئ الجديدة التي تعالج حلية علامة أو ستيفهام والتي وصلت إلى مركز النجوم، تؤدي إلى تعزيز وبناء حصة سوقية وحصة المركز التنافسي

● إستراتيجية الاحتفاظ بالوضع القائم : إحدى إستراتيجيات الإستقرار بموجبها يتم المحافظة على الوضع والمركز التنافسي، تتبج هذه الإستراتيجية لهذه المنتجات المنافسة وللحفاظ على مركزها المتواكف.

● إستراتيجية الحصاد : إحدى إستراتيجيات الإنكماش، تتناسب مع مبادئ الإنقاذ من المقتبل غير الواضح وبعض مبادئ الإستيفهام والكلاب، وتهدف إلى الخروج من السوق بعد الحصاد.

● إستراتيجية الحذف : إحدى إستراتيجيات الإنكماش أيضا. تقوم بإحذف وحدة أو أكثر في ظروف كثيرة مثل الفصل وعدم توفر الإمكانيات.



اليوم	علامته
(مرحلة النمو)	(الربح الايجابي)
البقرة الحلوب	الكلاب
(مرحلة التدهور)	(الربح السالب)

5 - نظام حقوة و مخف مفهوم BCG

له نظام الحقوة: الإشراف تحت المناسبة لمواجبة الحالات التي يكون بها المنتج في السوق  
 \* يتسارع نمو المنتج على فترة الإهتمام ببعض الأنشطة كالترويج، البحث والتطوير...  
 \* يبيعهم اذ كانت هناك منتجات جديدة تستطيع ان تقوم بنشاطات متخصصة فوالربح  
 \* القدرة على تصنيق المنتجات في مفهوم واحدة.

له نظام المخف:

\* تقسيم المصنوعات الى اقسام وهو تسليط لواقع اكثر تعقيداً يعني هذا الأمر يعمل الأسود  
 ذات النمو المتوسط والمنتجات ذات الوصل السوفيت الصنوية سلطة.  
 \* استخدام حصة المؤسسة في السوق كمنو مشرو حيله لم يميلتها هو مؤشر تقريبي يتحقق  
 بالمقارنة حيث ان الربح الذي يحققه النشاط يختلف باختلاف المراحل التي يمر بها المنتج  
 في دورة حياته.

\* فذلك تكون الاسواق ذات معدل النمو المرتفع دائماً الافضل.

6 - تطوير نموذج مفهوم BCG خلال BCG

نظراً للتطور الملاحظ في نموذج المصنوفة السابقة، اذ التأكيد في نموذج مطور والذي  
 يتضمن بدوره اذ بها أنشطة تنافسية معقدة في ذلك كحياار بينهما.

الخصيرة التنافسية: حصيلة في المحور الأفقي.

عدد الامكانيات للتمييز التنافسي: المحور العمودي.

- 1. أنشطة المازق: حجم الميزة التنافسية الخفيف و، امكانيات للغير التنافسي خفيف
- 2. أنشطة صناعة العجم: حجم الميزة التنافسية قوي لكنه امام المقدمت مهادر قليلة للتمييز التنافسي

3. أنشطة الصناعة المشهورة: حجم الميزة التنافسية خفيف امام تعدد مهادر التمييز التنافسي، وهناك فرصة للمنافسة بالتمييز

4. أنشطة الصناعة المتنامية: هناك تمييز كبير للمنتجات وهو مرتدجاً بتوقعات المستهلكين، أي انه كل مؤسسة تتجه في حصة حلاء محددين.