

07:07
السؤال: 07

امتحان الأعمال الموجهة في مقياس الاحصاء 1

العدد: 1 ساعة

الاسم والتلقب:

التصحيح الموضوعي

التمرين الأول: 3

تمثل البيانات التالية العلامة التي تحصل عليها مجموعة من طلبة السنة الأولى علوم إقتصادية في امتحان الاحصاء: (على 40)

الفئات	التكرار n_i	التكرار النسبي	التكرار النسبي الموزون	ACF	DCF	مركز التناظر	$n_i x_i$
20-16	5	0,083	8,3	5	60	18	90
24-20	12	0,2	20	17	55	22	264
28-24	10	0,17	17	27	43	26	260
32-28	17	0,28	28	44	33	30	510
36-32	12	0,2	20	56	16	34	408
40-36	4	0,067	6,7	60	4	38	152
المجموع	60	1	100	—	—	—	1684

المطلوب: 0,25 0,25 0,25 0,25 0,25

1/ حدد ما يلي ثم أكمل الجدول علما أن $n_2 = n_5$

المجتمع: مجموع طلبة السنة 1 علوم إقتصادية

المتغير المدروس: علامة امتحان الاحصاء

العينة: 60 طالب

نوع المتغير: كمي مستمر

2/ ماهو التمثيل البياني المناسب لهذه البيانات: أرسمه. المدرج التكراري أو المضلع التكراري

3/ احسب مايلي: التكرار النسبي والمنوي - تكرار المجمع الصاعد والنازل - مقياس النزعة المركزية (مقياس واحد فقط)

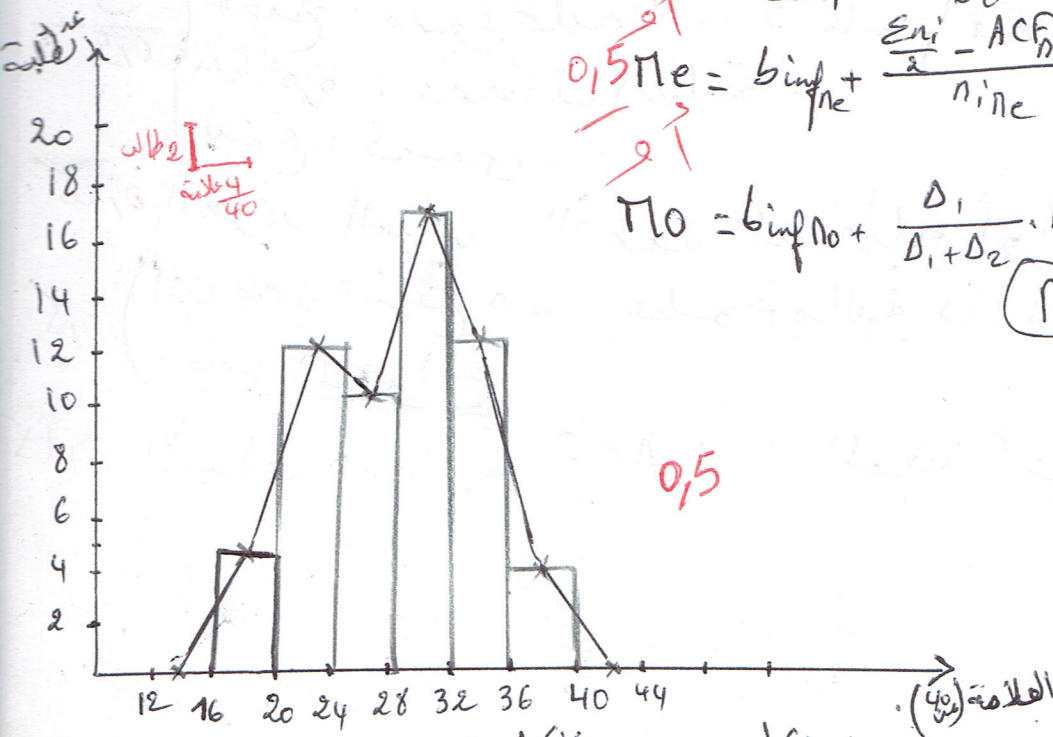
$$\bar{X} = \frac{\sum n_i x_i}{\sum n_i} = \frac{1684}{60} = 28,06$$

$$n_e = \text{binf}_{n_e} + \frac{\sum n_i - ACF_{n_e-1}}{n_{n_e}} \cdot K_{n_e} = 28 + \frac{30-27}{17} \cdot 4$$

$$n_e = 28,7$$

$$n_o = \text{binf}_{n_o} + \frac{\Delta_1}{\Delta_1 + \Delta_2} \cdot K_{n_o} = 28 + \frac{17-10}{7+(17-12)} \cdot 4$$

$$n_o = 30,33$$



الشكل: مدرج تكراري يوضع علامة امتحان الاحصاء لـ 60 طالب من السنة 1 علوم إقتصادية

يشير التوزيع التكراري التالي تطور عدد الطلبة في السنة الثالثة علوم اقتصادية حسب التخصصات خلال سنة معينة:

تخصص ACF	عدد الطلبة	التخصصات
/	300	علوم مالية
/	160	تسيير
/	70	اقتصاد مالي
/	40	قياسي
/	50	تحليل اقتصادي
/	40	تخطيط
/	660	3

المطلوب: - حدد المجتمع الإحصائي، الظاهرة الإحصائية، نوع المتغير الإحصائي.

- ماهو العرض البياني المناسب (دون رسم).

- ماهو التخصص الشائع في السنة الثالثة علوم اقتصادية وكيف

- احسب التكرار المتجمع الصاعد ومثله بيانياً (يسمى

الحل: } المجتمع: مجموع طلبة السنة 3 علوم اقتصادية
 0,5 } الظاهرة: تخصصات الطلبة
 النوع: كمي

0,25 العرض البياني: الأعمدة المستطيلة أو الدائرة النسبية

0,5 (التخصص الشائع هو: علوم مالية يقابل أكبر تكرار 300 طالباً يسمى المتداول

0,75 لا يمكن حساب ACF لأن المتغير كمي