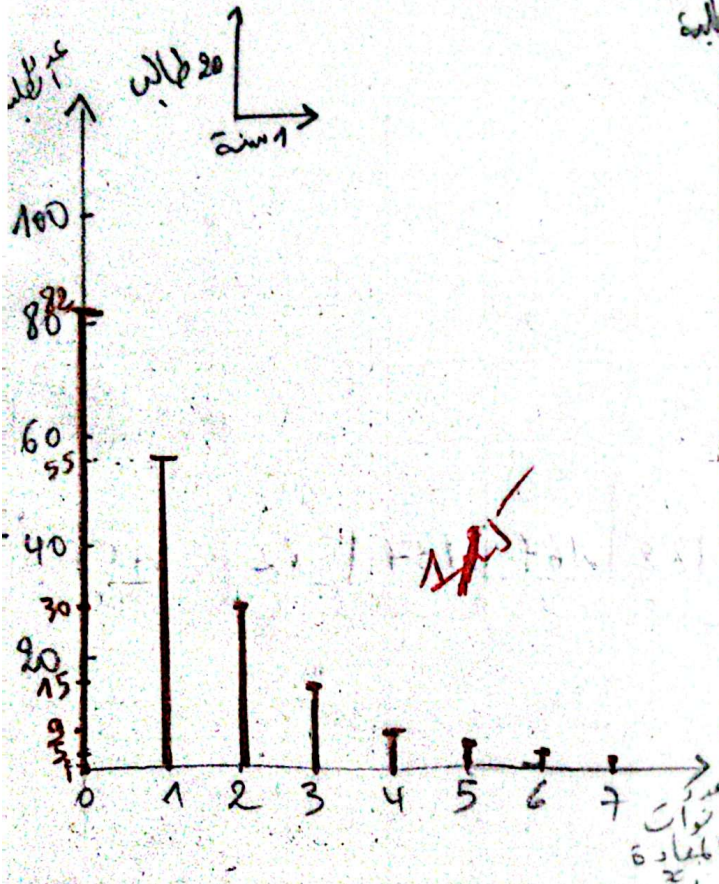
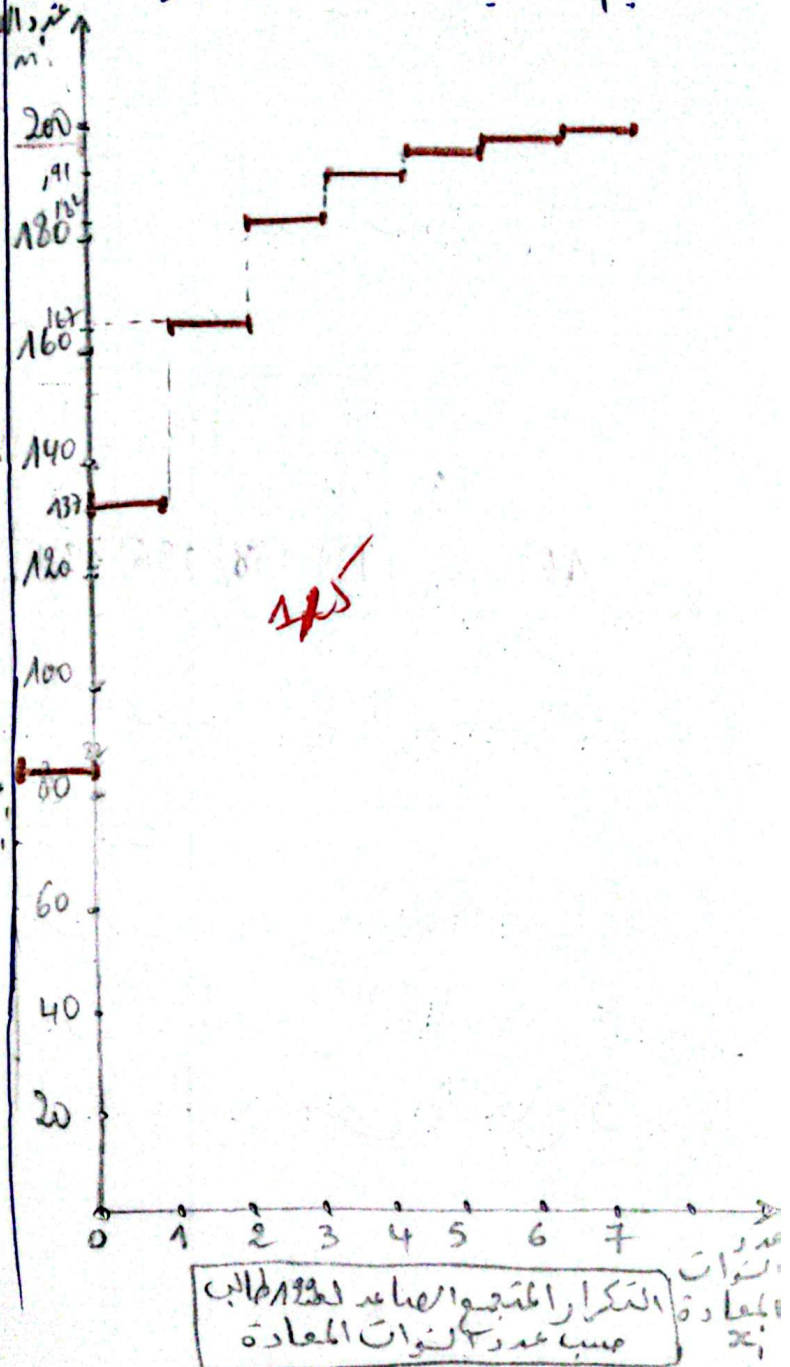




الحل: المجتمع الاحصائي : مجموعة من الطلبة  $n=20$   
 الظاهرة المدروسة : عدد السنوات المعادة  $k=7$   
 طبيعة المتغير : كمي متقطع أو منفصل  $k=7$   
 حجم العينة : 199 طالب  $n=20$



العدد بياضه تسليطة توضيح عدد السنوات المعادة لـ 199 طالب



التكرار المتجمع يساعد على 199 طالب حسب عدد السنوات المعادة

عدد الطلبة الذين أعادوا أقل من 3 سنوات هو:  $82 + 30 + 15 = 127$   
 نسبة  $\frac{127}{199} \approx 0,638$   
 على الأقل 3 سنوات هو:  $9 + 5 + 3 + 2 = 19$

$\frac{127}{199} \approx 0,638$