

السلسلة رقم 01

الجانب النظري:

- أشرح المصطلحات التالية: المعدل الطبيعي للبطالة، لغز الادخار، الكفاية الحدية لرأس المال، المعجل والمضاعف المضاعف الديناميكي، الفجوة الإنكماشية
- قارن بين النموذج الكلاسيكي والكينزي فيما يلي التضخم، دور الدولة، الطلب على النقود.
- بين أوجه الاختلاف بين منحنى العرض الكلاسيك، والكينزي بيانيا مع التفسير

التمرين 01: ليكن لديك معطيات حول اقتصاد ما حيث.

$$C = 50 + 0.75 y_d \quad TA = 60 \quad G = 250 \quad I = 200 \quad x = 80 \quad M = 30 + 0.1y$$

المطلوب:

- احسب الدخل التوازني و احسب مضاعف الإنفاق الحكومي  $\alpha_g$
- احسب رصيد الميزان التجاري ورصيد الميزانية الحكومية.
- إذا كان دخل التشغيل الكامل يساوي 2000 و ماهي قيمة فجوة الناتج وما نوعها، وكيف يمكن معالجتها.
- لو أرادت الحكومة تحقيق نمو اقتصادي ب 10 بالمائة فيكم يجب زيادة الإنفاق الحكومي.
- حسب نظرية havelmo إذا قررت الحكومة زيادة الإنفاق الحكومي ب 100 و فما تأثير ذلك على الدخل التوازني.
- لنفرض ان الضرائب ارتفعت بقيمة 50 و بهدف تمويل النفقات التحويلية، ما أثر ذلك على الدخل التوازني.
- بين أن دالة الاستهلاك تتطابق والقانون السيكولوجي لكينز.....

التمرين 02: لتكن لديك المعطيات التالية حول اقتصاد ما حيث.

$$C = 150 + by_d \quad TA = 0.25Y + 50 \quad I = 100 + 0.2y \quad G = 40 \quad X = 150 \quad M = M_0 + 0.2Y$$

- يقدر دخل التشغيل الكامل ب 1200 و يشهد في الوقت الحالي فجوة إنكماشية تقدر ب 80 و إذا ارتفعت النفقات العمومية ب 20 و فان مستوى الدخل التوازني يصبح 1150 و.

المطلوب:

- 1- احسب المتغيرات التالية ل  $Y_0, M_0$
- 2- بهدف الوصول الى حالة التشغيل التام ماهي السياسة المتبعة من طرف الحكومة .
- احسب حجم الإنفاق الحكومي اللازم للوصول الى حالة التشغيل التام.

التمرين 3: لتكن لديك المعطيات التالية حول اقتصاد ما حيث.

$$C = 100 + by_d \quad TA = 0.25Y \quad I = 100 \quad G = G \quad TR = 50 \quad X = 40 \quad M = 40 + 0.1Y$$

- يشهد هذا الاقتصاد عند التوازن عجز في رصيد الميزانية يقدر ب 30 و وفي حالة زيادة الإنفاق الحكومي ب 50 و يرتفع عجز الموازنة الحكومية الى 55 و .

المطلوب:

- احسب المتغيرات التالية ل  $Y_0, G$
- بهدف الوصول الى حالة التشغيل التام والمقدرة ب 1200 و قررت الحكومة ضخ الإنفاق الحكومي
- ماذا تمثل السياسة المتبعة من طرف الحكومة وما نوع الفجوة التي يشهدها هذا الاقتصاد وما مقدارها.
- احسب حجم الإنفاق الحكومي اللازم للوصول الى حالة التشغيل التام.

$$C = 100 + 0.75y_d \quad TA = 180 + ty$$

$$\text{التمرين 04:} \quad \text{لتكن لديك المعطيات التالية} \quad I = 280 \quad G = G_0 \quad TR = 140 - 0.1Y \quad X = X_0 \quad M = 40 + 0.1y$$

يشهد هذا الاقتصاد عند التوازن فائض في رصيد الميزانية الحكومية ب120 ون ومستوى الاستخدام الكامل يقدر ب1400 ون كما يسجل هذا الاقتصاد فجوة انكماشية ب150 ون ومن جهة اخرى اذا خفضت الحكومة نفقاتها العمومية بمقدار 50 ون يصبح مستوى الدخل يقتر ب1000 ون

المطلوب:

- احسب مستوى الدخل التوازني والمضاعف الكينزي
- اذا قررت الدولة الوصول الى مستوى العمالة الكاملة ماهو مقدار التغير في الضرائب التنظيمية لتحقيق الهدف
- احسب حاصل ميزانية الحكومة والميزان التجاري عند مستوى العمالة الكاملة مع تفسي وضعية الاقتصاد
- باستعمال معادلة التهربات والحقن اثبت ان عجز الميزان التجاري ناتج عن عدم مقدرة الدولة على التمويل

التعريف 05: لتكن لديك المعلومات التالية

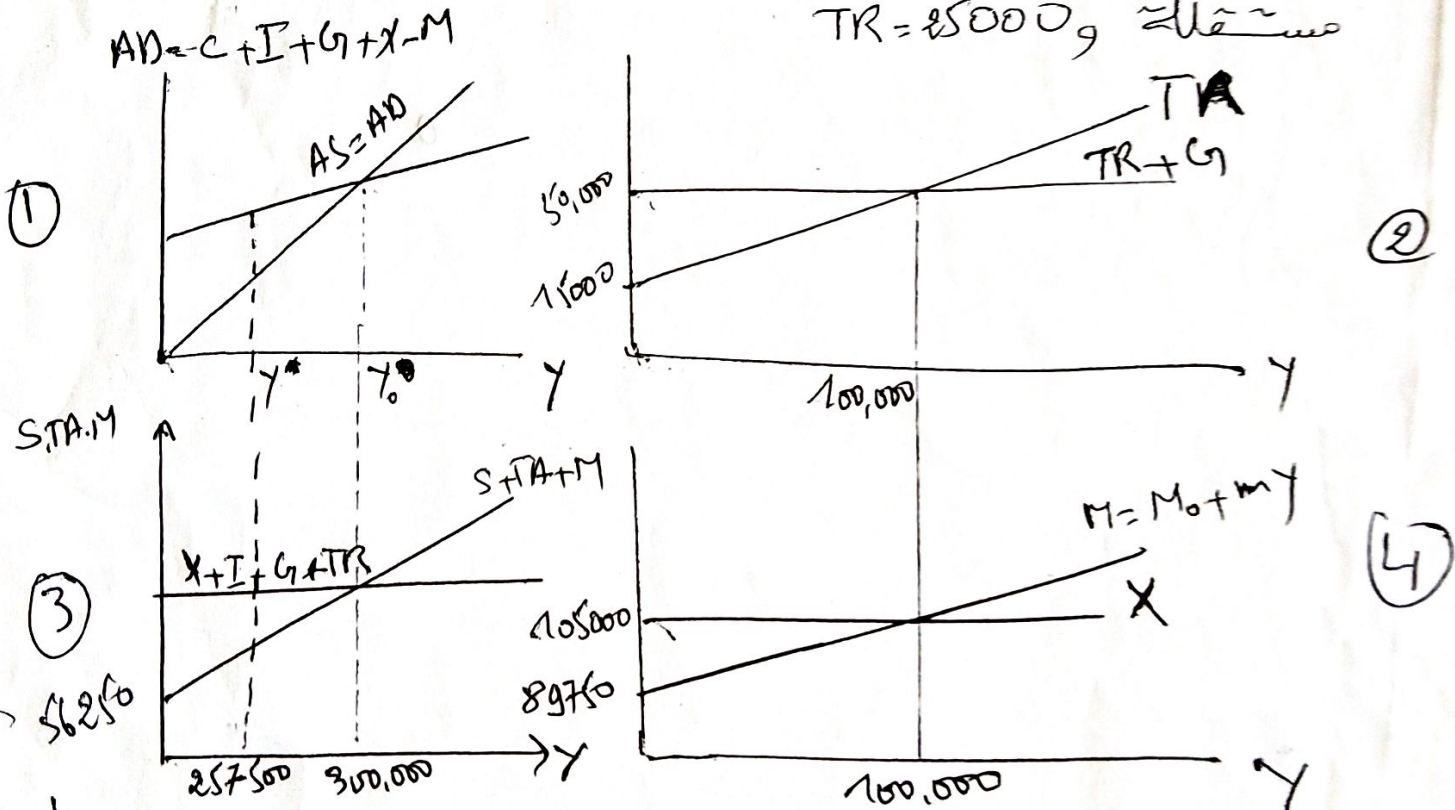
$$BS=0,2y-500 \quad NX=400-0,1y$$

المطلوب:

- ماهي الحالة التي يمثلها الميزان التجاري والميزانية اذا افترضنا ان الدخل عند التوازن هو 1000 ون
- بافتراض ان  $X_0=500, I_0=540, C_0=300, G_0=100, Pmc=0.7$
- حيث  $TR_0=3TA_0$  والمعادلات السلوكية من الشكل  $TR=TR_0$   $TA=TA_0+ty$   $M=M_0+my$
- احسب الدخل التوازني والاستهلاك والادخار
- اذا كان مستوى التشغيل التام يتحقق عند تقاطع الميزانية والميزان التجاري ماهي قيمة فجوة الناتج وحالة هذا الاقتصاد

- تجريب 06 = ليكن السجل التالي الممثل كقته صاد، حيث  $I, G, X, TR$  متغير مستقل

عسقله و  $TR = 25000$



المطلوب = عرف المفرد ثم حدد مستوى الدخل التوازني لهذا الاقتصاد

- ماهي حالة هذا الإقتصاد، حدد الفجوة
- حدد مستوى الدخل الذي يحقق توازن  $BS$  و  $NX$
- أكتب المعادلات السلوكية للمفرد 1 و 2 كقته صاد

السلسلة رقم 02

التمرين 01 : لنفرض اقتصاد دولة ما مشخص في المعادلات التالية :

$$C=450+0,75y_d, I=200-500i, G=200, Ta=0.2y, MO=750, MD=0.2y-600i+350.$$

المطلوب:

- تحديد التوازن الايني في السوقين
- مضاعف السياسة المالية والنقدية
- اذا كان دخل التشغيل الكامل = 2677 احسب  
أ- معدل البطالة
- ب- مستوى الانفاق الحكومي وسعر الفائدة اللازمين لتحقيق حالة التشغيل الكامل
- ج- حدد مقدار المعروض النقدي وسعر الفائدة اللازمين للوصول لحالة التشغيل الكامل
- د- لنفرض ان الحكومة قررت تمويل الانفاق الحكومي عن طريق الاصدار النقدي لتثبيت سعر الفائدة عند مستوى وتحقيق حالة التشغيل الكامل فاحسب مستوى الانفاق الحكومي وعرض النقود اللازمين لذلك
- هـ- حسب السؤال ب زيادة الانفاق الحكومي تؤدي الى رفع اسعار الفائدة مما يخفض من حجم الاستثمار فكيف نسمي هذه الظاهرة وشرحها بيانيا وماهو القرار الذي يجب ان تتخذه السلطات النقدية للمحافظة على نفس مستوى الاستثمار

التمرين 02 : ليكن لديك النموذج التالي :

$$C=220+0,75y_d, I=100-500i, G=200, TA=0.2y, MD=0.4Y-450i+100, MO=500.$$

المطلوب:

- إيجاد التوازن الايني للسوقين ومضاعف السياسة المالية والنقدية
- إيجاد ميل المنحنيين مع تفسير النتائج
- اذا كان دخل التشغيل الكامل = 1490 فاحسب  
\* مستوى الانفاق الحكومي المناسب للوصول الى حالة التشغيل الكامل وماهو مصدر تمويل الزيادة في الانفاق الحكومي  
\* لنفرض ان الحكومة قررت تحقيق حالة التشغيل الكامل وتثبيت اسعار الفائدة عند 0.15 فاحسب حجم الانفاق الحكومي اللازم علما انه ممول باصدار نقدي  
لنفرض ان الحكومة ولتحقيق نمو اقتصادي قررت زيادة الانفاق الحكومي ب 50% فاحسب الاثر المحقق والاثار الضائع لهذه السياسة وما هو سبب الاثر الضائع

التمرين رقم 03 : ليكن لديك المعطيات التالية (دكتوراه 2023 البويرة) :

$$A=137.5 \text{ مرونة الاستثمار } b=625 \text{ مضاعف السياسة المالية } 1 \\ MD=0.4y \quad MD=-500i \quad MO=50$$

المطلوب:

- احسب مضاعف السياسة النقدية
- اوجد معادلة السوق السلبي والنقدي ثم اوجد التوازن الايني

- إذا كان مستوى التشغيل الكامل = 250 فما هو مقدار الانفاق الحكومي والمعروض النقدي اللازمين لتحقيق التشغيل الكامل.

التمرين رقم 4 : ليكن لديك المعطيات التالية (دكتوراه 2023 تيارت) :

$$C=100+0.6y_d, I=420-700i, TA=200+0.5y, MO=600, G=1000, md=0.4y-1000i$$

**المطلوب:**

- إيجاد معادلة السوق السلعي والنقدي وشرحهما والتوازن الأني.
- حساب رصيد الميزانية مع التعليق.
- لو افترضنا أن الحكومة قررت تطبيق سياسة جيائية انكماشية اشرح هذا الاجراء
- افرضا ان معدل الضريبة ارتفع ب 60% ما هو الاثر على التوازن السابق
- عوض تطبيق السياسة السابقة قرر البنك المركزي تخفيض عرض النقود ب 100 ون ما هو الاثر على التوازن وحسب رايك ما هي السياسة الاكثر فعالية.

التمرين رقم 05 : ليكن لدينا المعطيات التالية (تلمسان 2023) :

$$C=2000+0.75y_d, I=3875-17500i, Ta=2500, G=3500, MO=4000, MD=0.25y-17500i$$

**المطلوب :**

- حساب القيم التوازنية لهذا الاقتصاد
- باستعمال طريقة cramer احسب التغير الحاصل في الدخل وسعر الفائدة اذا ما قررت الدولة:
  - \* زيادة الانفاق العام بمقدار 1000 ون
  - \* زيادة الانفاق العام بنفس المقدار لكن بتمويل من الضرائب التنظيمية
  - \* قارن بين سياسة الانفاق في الحالتين
  - \* احسب وشرح اثر المزاخمة مع الرسم البياني.