



جامعة الجيلالي بونعامة بخميس مليانة

معهد علوم وتقنيات النشاطات البدنية والرياضية

إمتحان السداسي الأول



السبت 2024/01/13

تحليل المنافسة الرياضية

السنة الثانية ماستر

تحضير بدني رياضي

الأسئلة:

❖ س1/ بإعتبارك محللا رياضيا لمنافسة رياضية جماعية، أجب ضمن مقال علمي على ما يلي:

▪ كيف يتم تحليل المنافسة الرياضية في تخصص رياضي ما، معتمدا في اجابتك على المصطلحات العلمية التالية:

✓ متطلبات التحليل الرياضي.

✓ مؤشرات مستوى إتقان الأداء الرياضي.

✓ دور المعدات التكنولوجية الحديثة والوسائط المتعددة في عملية التحليل.

ملاحظة: تمنح (02 ن) للتسلسل المنهجي والمنطقي للإجابة

تمنياتي لكم بالتوفيق

أ.د. بلعيد عقيل عبد القادر

الإجابة النموذجية

ج1: متطلبات التحليل الرياضي: (06 ن)

تحليل الأداء هو إنشاء سجل صحيح وموثق (بالصور/ البيانات الرقمية) للأداء من خلال الملاحظات الموضوعية واستخدام التكنولوجيا (كاميرات التصوير، برمجيات التحليل)، والتي يمكن تحليلها بهدف تسهيل التغير و التطور (التحسن، التخلص من نقاط الضعف) و بالتالي التنافس بشكل أكثر فعالية.

ولكي يصبح تحليل الأداء الرياضي أكثر فعالية فإنه يحتاج إلى معرفة تفاصيل الأداء (المهارة)، ويتم ذلك من خلال إنشاء ما يُعرف بالملف الخاص بالمهارة الذي يحتوي على نوع النشاط الرياضي، طريقة الأداء التقني و الخططي، العوامل الخارجية المؤثرة في الأداء، المتطلبات البدنية، المتطلبات الفسيولوجية، المتطلبات البيوميكانيكية، والمتطلبات النفسية. وتكمن أهمية هذا الملف بالنسبة للمدربين في أنه أداة مساعدة لهم في تطوير فهم أفضل للمهارة من خلال تسليط الضوء على نقاط القوة ونقاط الضعف، وتوفير وسيلة لرصد التقدم المحصل ورصد فعالية برامج التدريب. بالإضافة إلى ذلك يتطلب تحليل الأداء الرياضي الإلمام بالوسائل والبرمجيات العلمية التي تساعد في تحليل الأداء وإعطاء قيمة علمية لهذا التحليل والشكل الآتي يوضح متطلبات تحليل الأداء الرياضي.

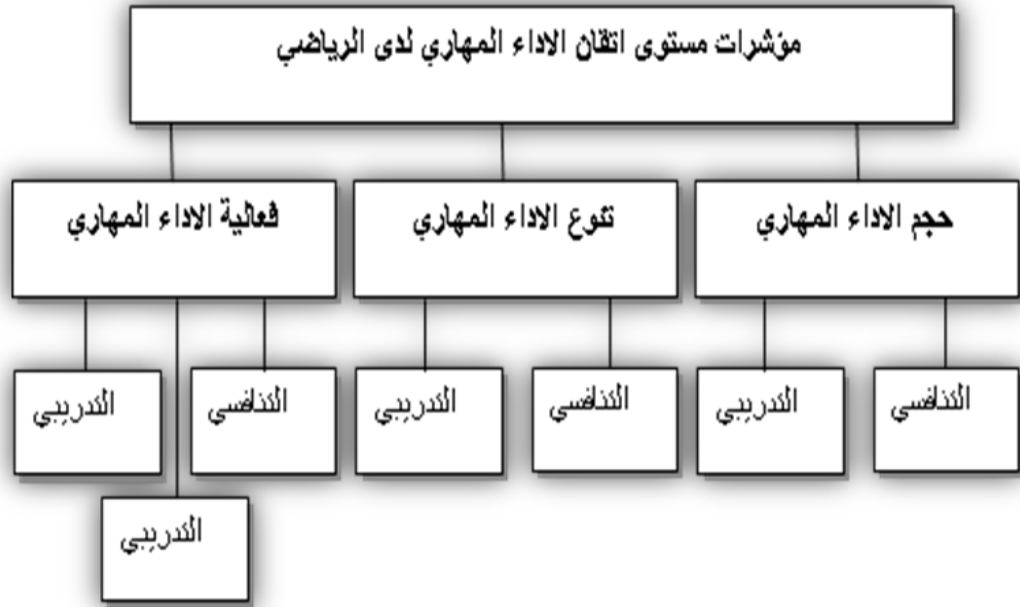


شكل يوضح متطلبات تحليل الأداء

ج2. مؤشرات مستوى إتقان الأداء الرياضي: (06 ن)

1. مؤشرات مستوى الأداء المهاري للرياضي:

- ✓ ما الذي يستطيع الرياضي تأديته من الأداءات المهارية والأفعال والعناصر الحركية الأساسية الخاصة بالإعداد المهاري لنوع النشاط الرياضي المختار؟
- ✓ ما هي كيفية درجة إتقان الرياضي لهذه الثروة من الأداءات المهارية و العناصر الحركية للنشاط الرياضي المختار؟.



شكل يوضح مؤشرات مستوى إتقان الأداء المهاري لدى الرياضيين

2. مؤشرات مستوى الأداء الخططي للرياضي:

يتم من خلال ما يلي:

- ✓ الحجم العام للأداء الخططي.
- ✓ تعدد وتنوع جوانب الاداء الخططي.

✓ منطقية او عقلانية الاداء الخططي.

✓ فعالية ودرجة استيعاب الاداء الخططي.

اما تقويم او تقدير نوع الاداء الخططي المنفذ، غالبا ما يتم من خلال مقارنته بالأداء الخططي الأفضل من

نفس النوع، ويمكن ان يأخذ أحد الصيغ التالية:

✓ الأداء الخططي للرياضي أو للفريق من ذوي المستويات العليا.

✓ الأداء الخططي الامثل الفردي المتحصل عليه تجريبيا بطريقة المحاولة و الخطا.

✓ الأداء الخططي الأمثل المتحصل عليه بواسطة عملية النمذجة.

ج3. دور المعدات التكنولوجية الحديثة والوسائط المتعددة في عملية التحليل: (06 ن)

بفضل التطورات التكنولوجية، حقق العلماء تقدما كبيرا في علوم الرياضة. إذ وجب على الطالب التطرق في

اجابته الى العناصر التالية:

✓ تطور الأجهزة العلمية منذ بدايتها وحتى يومنا هذا.

✓ منهجية الأدوات الحركية، أي الأدوات المستخدمة لتسجيل حركات الإنسان وتطورها على مر السنين.

✓ قواعد البيانات في المجال الرياضي