



الجمهورية الجزائرية الديمقراطية الشعبية

وزارة التعليم العالي والبحث العلمي

معهد علوم وتقنيات النشاطات البدنية والرياضية



المستوى: السنة الأولى ليسانس جذع مشترك

جامعة خميس مليانة

التاريخ: 19 جانفي 2023

التوقيت: 15:00 سا - 16:30 سا

مسؤول المقياس: د/بودبزة مصطفى

الاجابة التّمودجية لامتحان مقياس علم التّشريح

السؤال الأول: (7نقاط)

1. علم التّشريح: هو علم دراسة أعضاء الإنسان وتركيبها ومواقعها ووصفها وعلاقتها ببعضها البعض. (5,1ن)
2. أهمية علم التّشريح في المجال الرياضي: (5,2ن)
- اللياقة البدنية:..... بنية الجسم:..... الحماية والوقاية من الإصابات الرياضية:.....
عملية التأهيل:..... الحفاظ على صحة الجسم:.....
- معرفة الفروق الفردية:..... اختيار الألعاب:.....
3. يشير علم التّشريح إلى دراسة بنية الجسم البشري وتنظيمه، بينما يشير علم وظائف الأعضاء إلى دراسة الوظائف والعمليات التي تحدث داخل الجسم. بمعنى آخر، يهتم علم التّشريح بالتركيب الجسدي للجسم، بينما يهتم علم وظائف الأعضاء بكيفية عمل الجسم. (1ن)
- 4- ذكر مرجعين (واحد باللغة العربية والثاني بالانجليزية) تمّ ذكرهما خلال المحاضرة أو اطلّعت عليهم بمنصّة موودل:
- أحمد محمد درياس، جسم الإنسان-دراسات خاصة في التّشريح ووظائف الأعضاء- دار البداية، مصر. (1ن)
- Palastanga, N, Field, D &.Soames, R. (1994). Anatomy and human movement – structure and function- second Editions. U.K: Butterworth-Heinemann (1ن)

السؤال الثاني: (5 نقاط) ضع علامة (X) أمام الاجابة الصّحيحة من بين الثلاثة المقترحة لكل سؤال:

- 1- تصنّف خلايا الدّم كأنسجة ضامة لأنّها:
أ. لديها حبيبات ونواة متعدّدة.
ب. لديها خلايا تائية وخلايا بائية.
ج. عموماً تنشأ داخل نخاع العظام. (X)
- 2- الخلايا البائية (B.cells) هي:
أ. خلايا تعمل على إنتاج أجسام مضادة للأجسام الغريبة. (X)
ب. خلايا تعمل على قتل الخلايا السرطانية.
ج. خلايا إذا ماتت لا تتجدّد.
- 3- كلّما زاد حجم التّدريب عند الرياضي:
أ. يقل نبض القلب عند الرياضي في حالة الرّاحة. (45_60 نبضة/الدقيقة) (X)
ب. يزداد نبض القلب في حالة الرّاحة. (70_80 نبضة/الدقيقة)

ج. تزداد مدة الاسترجاع والعودة إلى الراحة بعد الجهد البدني من 1د إلى 2د.

4- من خصائص الخلايا العظمية:

- أ. تنقسم لتشكيل عظاماً جديدة للنمو أو الإصلاح. (X)
ب. تنقسم وتشكل خلايا جديدة فقط في ظل ظروف استثنائية.
ج. تموت باستمرار ويتم التخلص منها من الجسم لتحل محلها خلايا جديدة.

5- الأسناخ الرئوية هي:

- أ. هي مقر الأكسدة وإنتاج الطاقة بالجسم.
ب. الأسناخ الرئوية هي المكان الذي يحدث فيه تبادل الغازات بين الهواء والدّم. (X)
ج. هي عبارة عن أغشية تحيط بالرئة اليمنى واليسرى لوقايتها من الإصابة بالجراثيم.

السؤال الثالث: (8 نقاط) من خلال ما أطلعت عليه بمحاضرات الجهاز الهيكلي العضلي والعظمي أجب عن الأسئلة التالية:

الهيكل العظمي (0.25) نقطة

1- يتكوّن الهيكل العظمي: (2 نقاط)

الهيكل الطرفي (0.25) نقطة

الهيكل المحوري (0.25) نقطة

الحزام الصدري والطرفان العلويان (0.25)

الجمجمة (0.25) نقطة

الحزام الحوضي والطرفان السفليان (0.25)

العمود الفقري (0.25)

القفس الصدري (0.25)

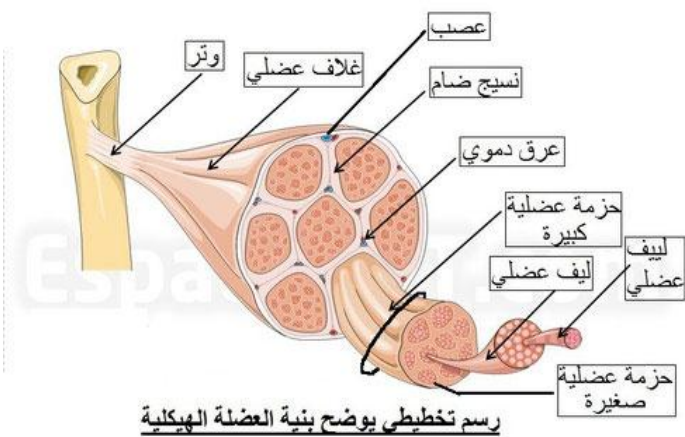
2- ذكر ثلاثة عظام من الطرف العلوي: عظم العضد، عظم الساعد، عظم الترقوة..... (1,5)

3- الفرق بين الأوتار والأربطة:

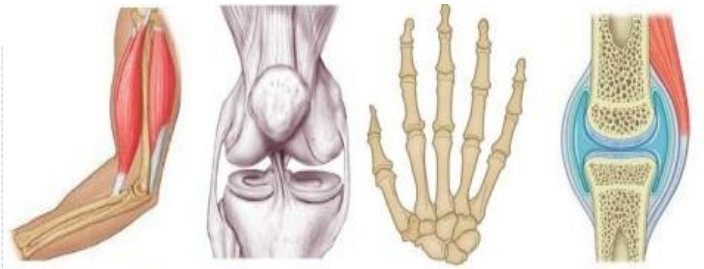
"الوتر" هو نسيج ليفي يعمل كحلقة وصل بين العضلات والعظام كوتر آشيل أما "الرباط" فهو أيضاً عبارة

عن نسيج ليفي والذي يربط العظام و المفاصل بعضها ببعض كالأربطة الصليبية (2 ن)

4- املء الفراغ: (1,5)



رسم تخطيطي يوضح بنية العضلة الهيكلية



الغضاريف - المفاصل - الأربطة - الأوتار
tendons - ligaments - joints - Cartilage