

TP1 de système d'exploitation

Installation VMware Workstation et SE ubuntu11.04 et Utilisation

1. Logiciels de virtualisation

Logiciels De nombreux logiciels permettent de faire de la virtualisation, parmi lesquels : - **VirtualPC** - **VirtualBOX** - **VMware Workstation** - **VMware vSphere**

2. VMware Workstation

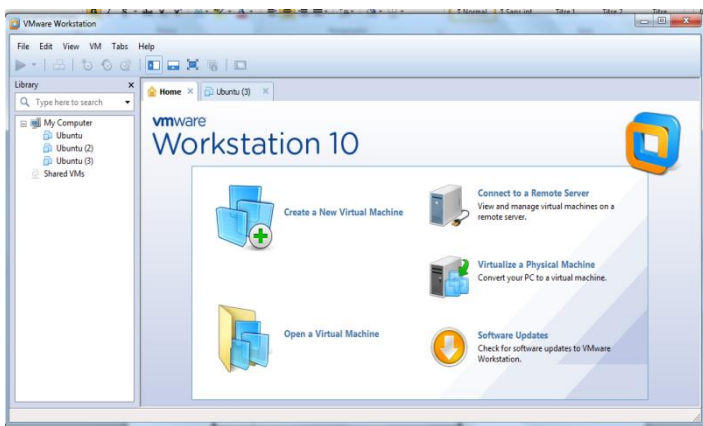
Le logiciel que nous allons ici utiliser est **VMware Workstation**. Dans la série VMware, c'est celui qui est le mieux adapté à une utilisation « simple », càd sans gestion de dizaines de machines simultanées.

3. Installation de VMWare Workstation

VMWare est un outil pour créer des *machines virtuelles* (à ne pas confondre avec la machine virtuelle Java, nommée JVM) pour simuler un PC sur votre PC. Cela permet par exemple de faire tourner une instance de Windows XP par dessus votre Linux Ubuntu, en utilisant un disque virtuel. La version Workstation de VMware permet de faire tourner une installation présente sur une partition ou sur un disque dur (Windows XP par exemple) dans une machine VMWare.

3.1 Présentation de l'interface

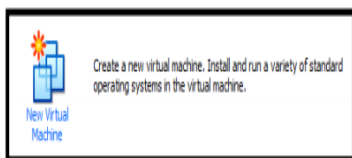
Au démarrage de Workstation, vous obtenez l'interface suivante :



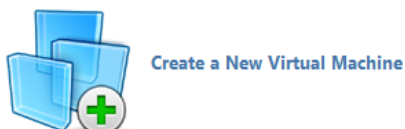
Avant même de commencer à utiliser/créer/ajouter des VM, je vous conseille de toutes les mettre dans un même dossier, fixe. En effet, si vous déplacez les VM, vous aurez peut-être des difficultés à les réutiliser, en raison des fichiers annexes qui auront été créés par le logiciel.

3.2 Création d'une nouvelle VM : UBUNTO.iso(version 11.04)

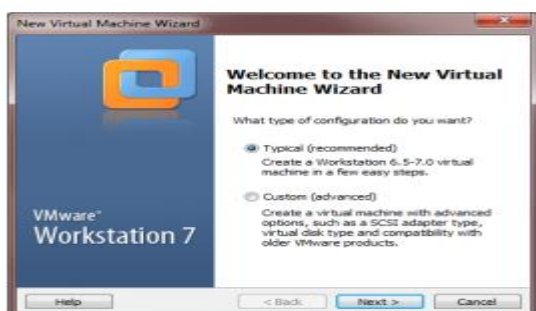
Pour créer une nouvelle machine virtuelle (donc à partir d'un ISO notamment), il suffit de cliquer sur New Virtual Machine.



en anglais



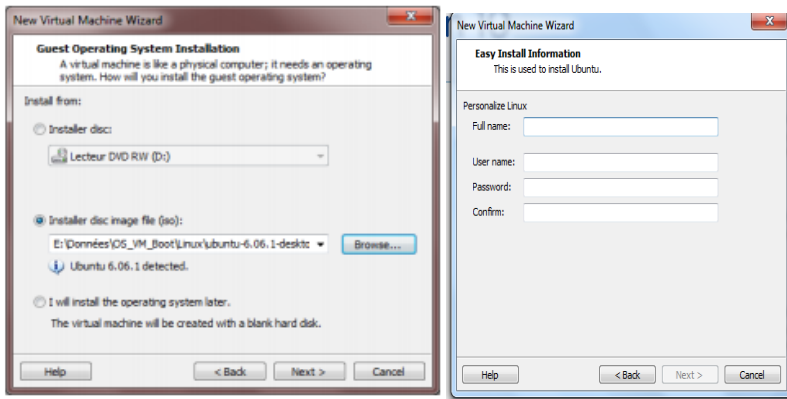
Nous allons ici voir une installation **Typique**, c'est ce qui demande le moins de paramétrages



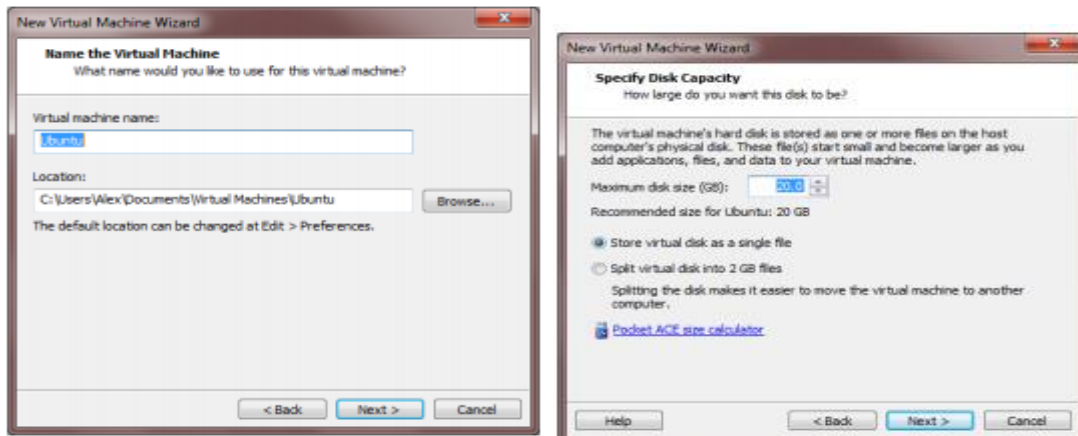
La première étape est de choisir un ISO (ou un Disque) à partir duquel créer la VM. Ici, **nous allons utiliser un ISO d'Ubuntu 11.04.**

Cliquez sur **Browse**→**Next**→tapez full name ; user name ; password ; confirm(le même mot de passe).

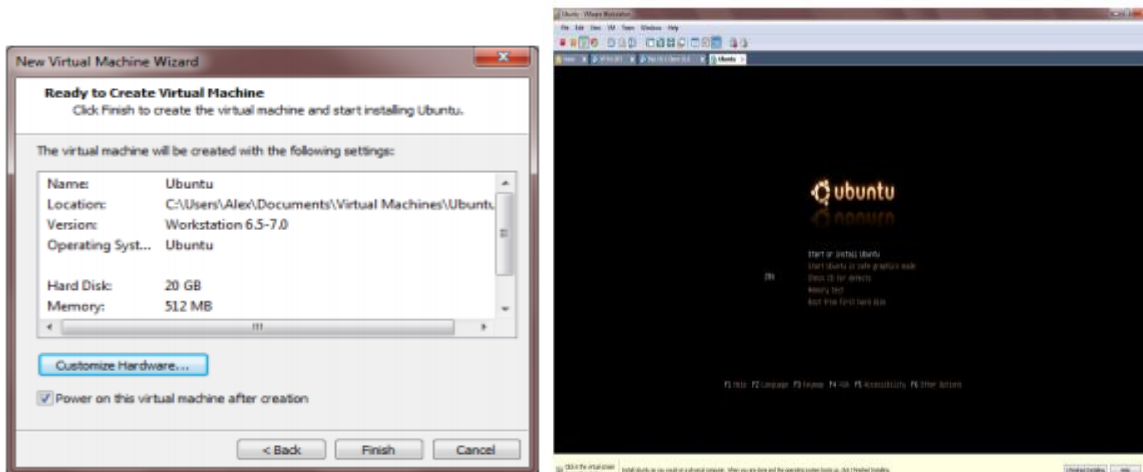
Remarque: noter sur le cahier User name et le mot de passé.



Ensuite, choisir le nom de la VM, et son emplacement. Puis l'espace disque que nous souhaitons lui allouer



Voilà, la machine est créée. A savoir que, par défaut, une RAM de 512Mo lui est allouée. Nous verrons plus loin comment changer cette valeur. Automatiquement, VMware lance la VM, et donc l'installation du système d'exploitation.



Remarque :

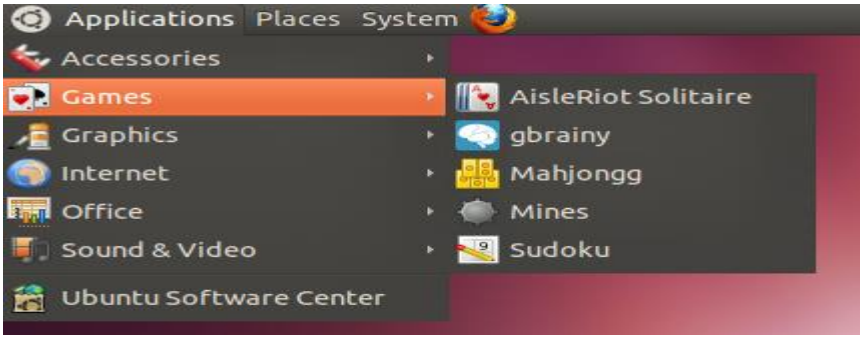
Télécharger VMware : www.vmware.com/products/workstation.html → cliquez sur

[Download Now](#)

Télécharger ubuntu 11.04 : <http://old-releases.ubuntu.com/releases/11.04/>

3.2 installation SE Linux (Ubuntu) avec un fichier (Ubuntu.vmx) :

1. ouvrir la machine virtuelle → File → open → sélectionner votre fichier image (*.vmx) → ouvrir
2. votre Se sera installé et configuré automatiquement en quelques secondes.



1. **Le menu Applications** : contient toute les application installés sur votre SE UBUNTO. Cette ensemble contient :

1.1 Accessoires :

- **Calculator** : utiliser la calculatrice(mode→advanced : pour une calculatrice scientifique).
- **Search for files** : pour rechercher des fichiers sur votre disque dur.
- **Terminal** : pour ouvrir l'interpréteur de commande « Shell ».
- **Text Editor** : pour ouvrir l'éditeur de texte (file →Save).
- **Time & Date** : cocher l'option 0 Manually→modifier l'heure (Time) et (ou) la date (Date).

1.2 Internet : Firefox Web Browser : navigateur d'internet.

- **Office** :**LibreOfficeCalc** : comme Excel. **LibreOfficeDraw** :comme MS Publisher.
LibreOfficeImpress :comme Power Point. **LibreOffice Math** :editeur d'équation du Word.
LibreOfficeWriter : Comme Word.

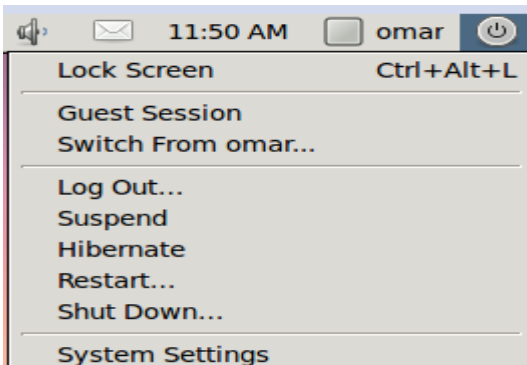
2. **Le menu Places (Raccourcis)** : qui vous donne une série de raccourcis vers certains services proposés (entre autre le lien vers votre dossier personnel).

2.1 **Home Folder** : le dossier personnel de ce compte.

2.2 **Desktop** : afficher le contenu de votre bureau.

2.3 **Computer** : afficher les différentes partitions (lecteurs)du : disque dur, lecteur DVD,

3. **Le menu Système** : permet de gérer l'ordinateur grâce au menu « préférences » et au menu « administration ».



Shut Down : arrêter l'ordinateur.

Restart : redémarrer l'ordinateur.

Log Out : fermer la session ouverte.

GuestSession: compte invité

3.1 **Ajouter d'autres langues** : Le menu system→Preferences→keyboard→Layouts→Add→Sélectionner une langue exp : France→Add→Close.

3.2 **Administration→users and groups** : créer les utilisateurs (comptes) et leurs groupes (facultatifs)→add→taper le mot de passe du compte en cours d'utilisation→name et username(nom de votre compte).

3.3 **Configurer l'adresse IP de votre machine** : System→preferences→Network Connections :

Pour une carte réseau câblée : **Wired**→add→IPV4 Seting→ automatique (sélectionner Automatic (DHCP)) ou Manuelle (sélectionnerManual)→add→tapez l'adresse+masque de sous réseau (netmask)+passerelle(Getway).

Pour une carte WIFI : **Wireless**→*même méthode que Wired.*