

منظومة الثقة المالية: المحاسبة والتدقيق

من البناء إلى التوثيق: القواعد،
المبادئ، والمنهجية العالمية



حراس المعايير: الهيئات الدولية المنظمة

IFAC

الاتحاد الدولي للمحاسبين

تعزيز الشفافية والمساءلة في الاقتصاد العالمي

IASB

مجلس معايير المحاسبة الدولية

وضع معايير (IFRS) لضمان الاتساق وقابلية المقارنة دولياً

IAASB

مجلس معايير التدقيق والتأكد الدولي

وضع معايير لتدقيق المعلومات المالية بطريقة دقيقة وشفافة

IESBA

الهيئة الدولية للأخلاقيات للمحاسبين

التركيز على النزاهة والموضوعية والسلوك المهني

IPSASB

لجنة معايير المحاسبة الحكومية الدولية

تحسين إدارة الموارد العامة وتقديم تقارير دقيقة عن الحكومات

الركيزة الأولى: ماهية المحاسبة

عملية منهجية تشمل تسجيل وتصنيف وتلخيص العمليات المالية والإبلاغ عنها بهدف تقديم معلومات موثوقة تساعد في اتخاذ القرارات الاقتصادية



المخرجات
القوائم المالية



المعالجة
التسجيل، التبويب، التلخيص



المدخلات
العمليات المالية

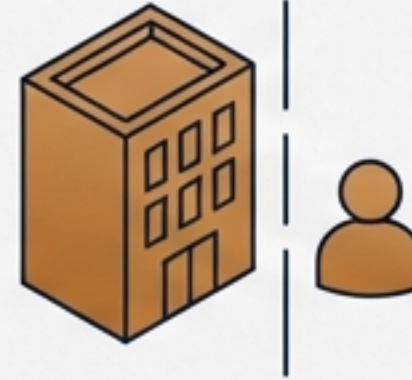
اتخاذ القرارات الاقتصادية

قواعد اللعبة: المبادئ المحاسبية الأساسية (1/2)



الاستمرارية

افتراض أن المنشأة ستستمر في ممارسة نشاطها في المستقبل القريب



الوحدة المحاسبية

فصل المعاملات المالية للمنشأة عن المالك أو أي أطراف أخرى



المقابلة

تسجيل المصروفات والإيرادات في الفترة التي تخصها لضمان قياس الأداء الحقيقي



التكلفة التاريخية

تسجيل الأصول بالقيمة التي تم دفعها عند الشراء وليس القيمة السوقية

قواعد اللعبة: المفاهيم والمبادئ التوجيهية (2/2)



حماية الأصول من التفاؤل المفرط

مفهوم الاستحقاق

الاعتراف بالإيرادات عند اكتسابها والمصروفات عند استهلاكها بغض النظر عن النقد.



التحفظ / الحذر المحاسبي

عدم الاعتراف بالإيرادات إلا عند التأكد، والاعتراف بالخسائر المتوقعة فوراً.



الثبات

استخدام نفس الأساليب المحاسبية عبر الفترات.



الإفصاح التام

تقديم جميع المعلومات الضرورية لفهم الوضع المالي.



الأهمية النسبية

التركيز على العناصر الأكثر تأثيراً وتجاهل التفاصيل الدقيقة.



طيف المحاسبة: تخصصات لكل حاجة



الركيزة الثانية: التدقيق - منهجية التحقق



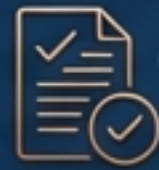
المحاسبة مقابل التدقيق: أوجه الاختلاف

التدقيق

علم تحليلي



فحص انتقادي
للأنظمة



إبداء رأي
فني محايد



شخص مستقل

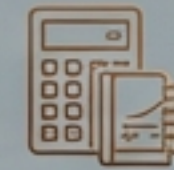


المحاسبة

علم إنشائي



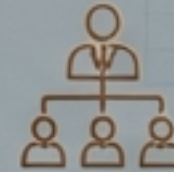
تسجيل وتبويب
العمليات



تحديد نتائج
الأعمال



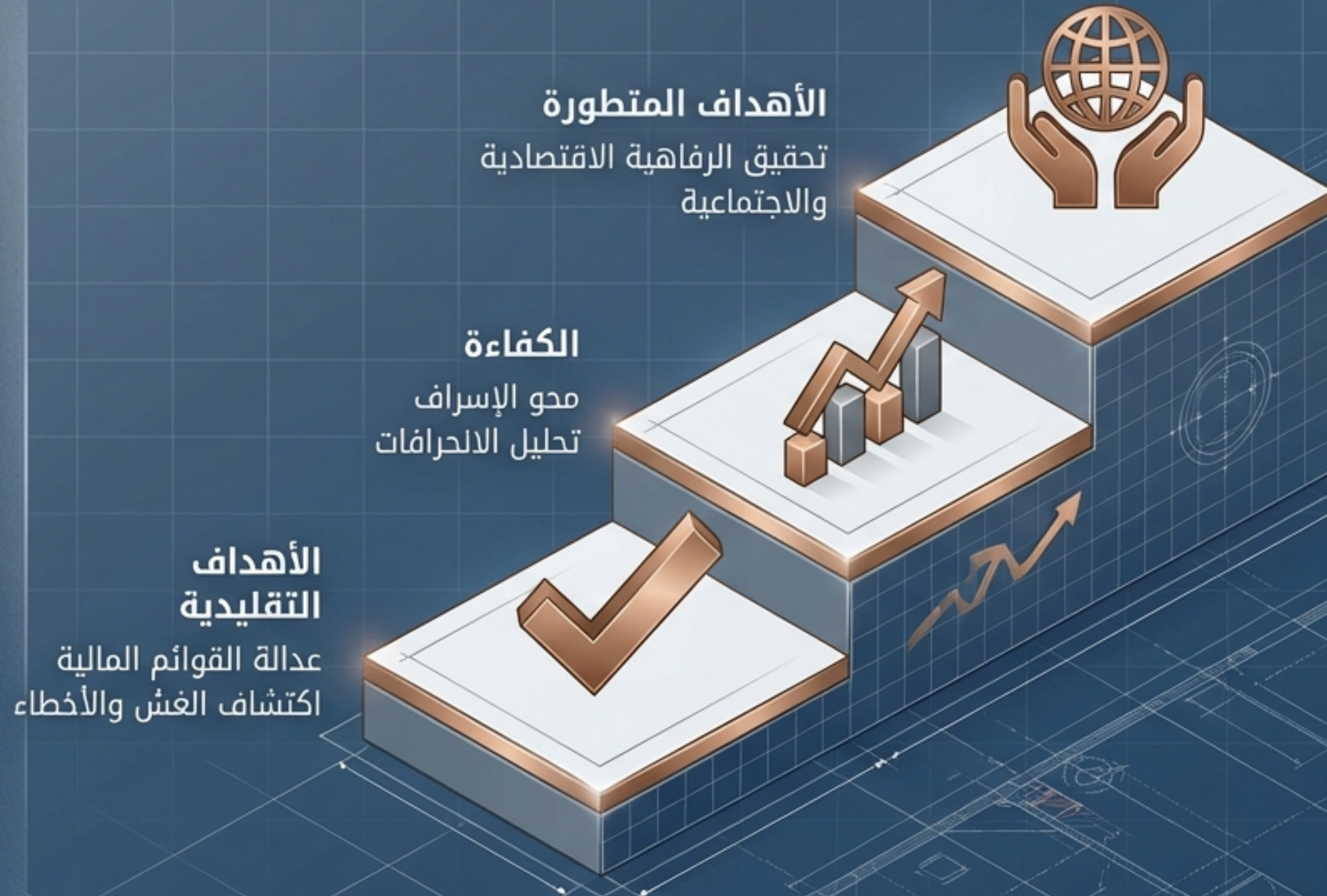
موظف تابع
للمنشأة



VS



أهداف التدقيق: من التقليدية إلى المتطورة



تصنيفات التدقيق: أنواع ومجالات



من حيث القائم بها

- داخلي (Internal)
- خارجي (External)



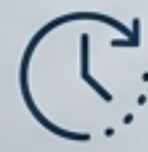
من حيث الإلزام

- إلزامي (Mandatory)
- اختياري (Voluntary)



من حيث طبيعة العمل

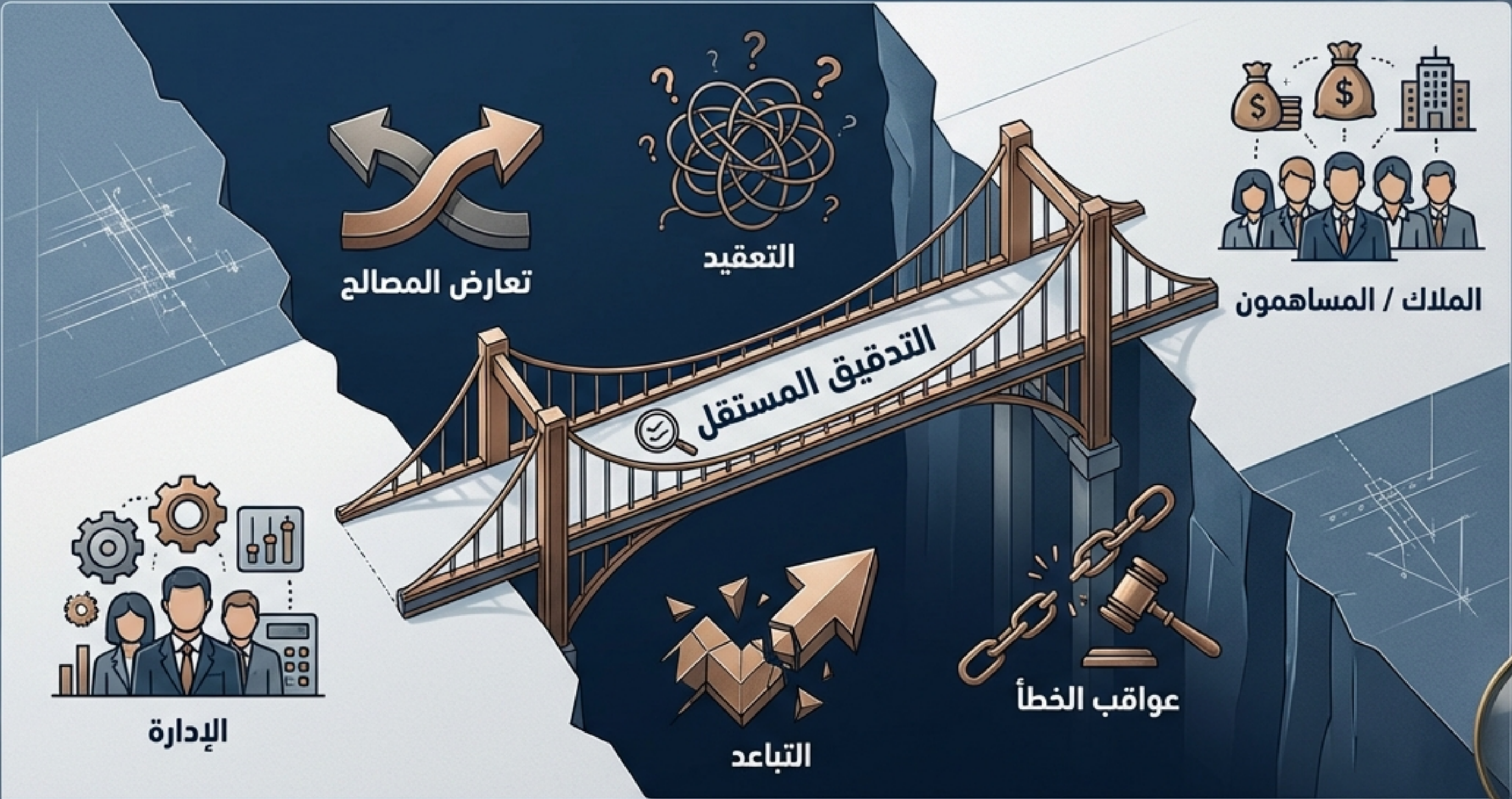
- مالي (Financial)
- إداري (Operational)
- التزام (Compliance)
- اجتماعي/بيئي (Social/Env)



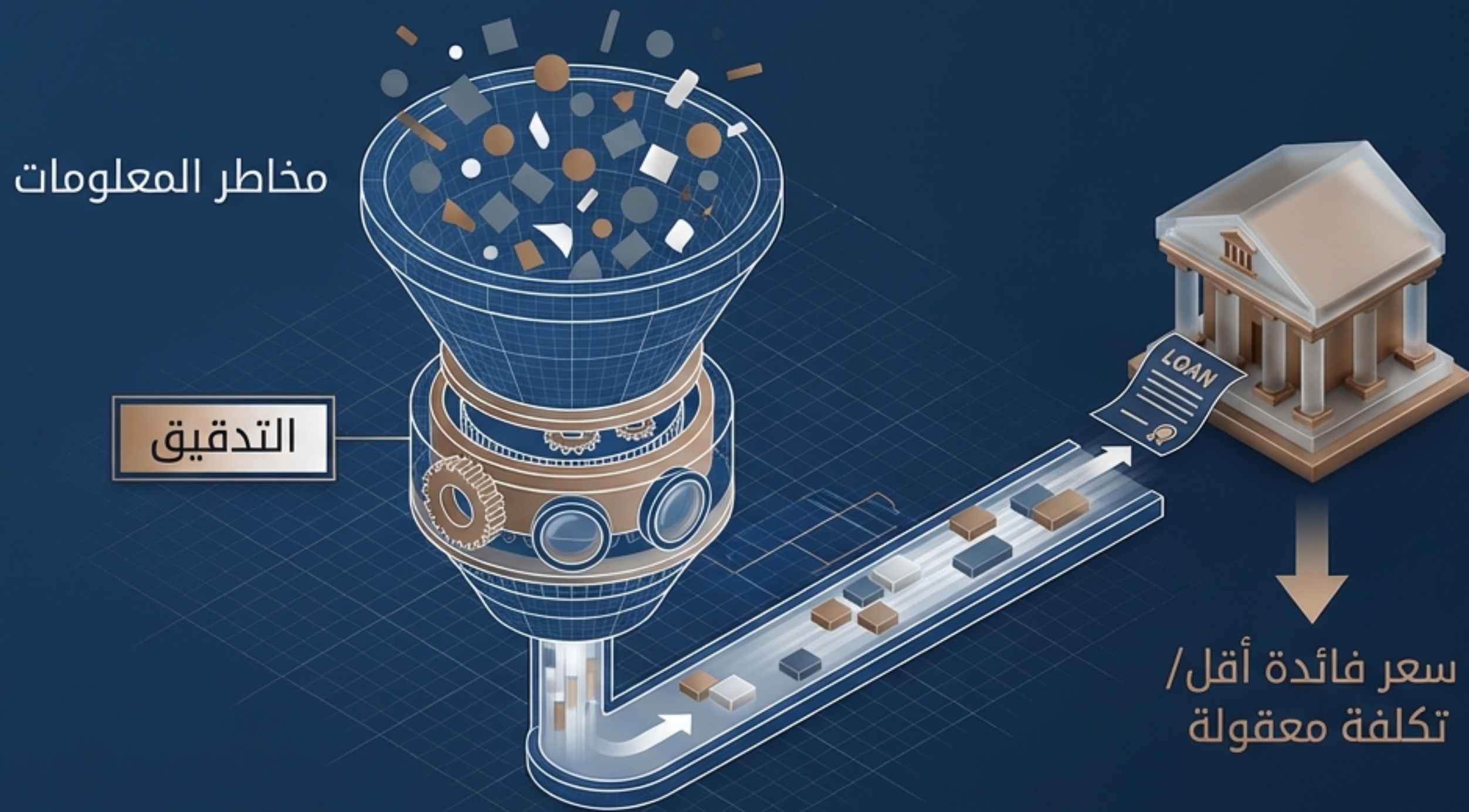
من حيث التوقيت

- نهائي (Final)
- مستمر (Continuous)

لماذا نحتاج إلى التدقيق؟ (حتمية الفحص الحيادي)



القيمة الاقتصادية: تخفيض مخاطر المعلومات



التدقيق هو الوسيلة الأفضل لضمان اكتمال ودقة المعلومات وتوفيرها في الوقت المناسب

عوامل جودة التدقيق

الجودة

عوامل
تنظيمية
التخطيط /
النطاق

عوامل
سلوكية
الإستقلالية /
الأمانة

عوامل
شخصية
الكفاءة /
التدريب

عوامل
علمية
المعايير
(GAAP/ISA)

حدود عملية التدقيق

التدقيق يقدم تأكيداً معقولاً وليس تأكيداً مطلقاً

أسلوب العينات



ليس يمكن كل معاملة
تحتبار الستبر البطابة

أنظمة الرقابة



خطأ بشري / تواطؤ

التقدير الشخصي



القيود

التكلفة والوقت



الخلاصة: شركاء في الثقة

المحاسبة = لغة المال = التدقيق = ضمان المصداقية

معاً، يقللان من مخاطر المعلومات ويسمحان بتدفق رؤوس الأموال بكفاءة في الاقتصاد العالمي